

Before

After

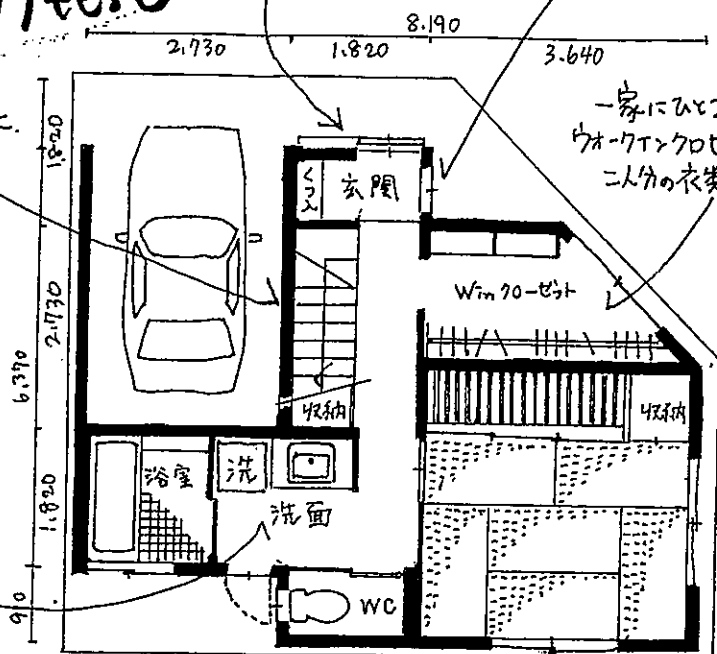
急だった階段は段数も長さも増やして足も取りとせました。

洗面は天板に人口大理石を使い、脚部は木で作った住居樂オリジナルデザインの手入れのしやすさと木製の温か味を両立させました。

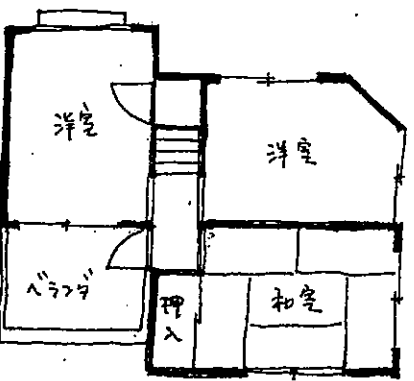
引き戸に変わってコンクリートも広く使えるようになりました

小窓から光が入って明るい玄関

一家にひとつ、大抵はワークデスクと二人分の衣類は全てここに



今回のテーマカラーは白。木部や塗り壁の土、紙など様々な素材の質感や手触りを活かして、全体を白を基調にしました。



# 子どもが巣立った夫婦の終の住処

床をしっかりと断熱して暖かくなった個室

階段上のスペースも寝室の押入れとして無駄なく利用

壁は漆喰を、お施主様自らが塗り！というのが住居樂流☆

2階のガラスの手すりから階段へ光が落ちるように、柔らかな間接光で心地よい明るさ

解放的な二階リビング！見晴らしの良い場所に大きなFIXの窓！！

動きやすいキッチンカウンター

LDKの窓は風の通り道を意識してデザインしてあります。

キッチンは住居樂のフルオーダー！！設計の岸本がデザインし、家具職人の義本が作りました。

