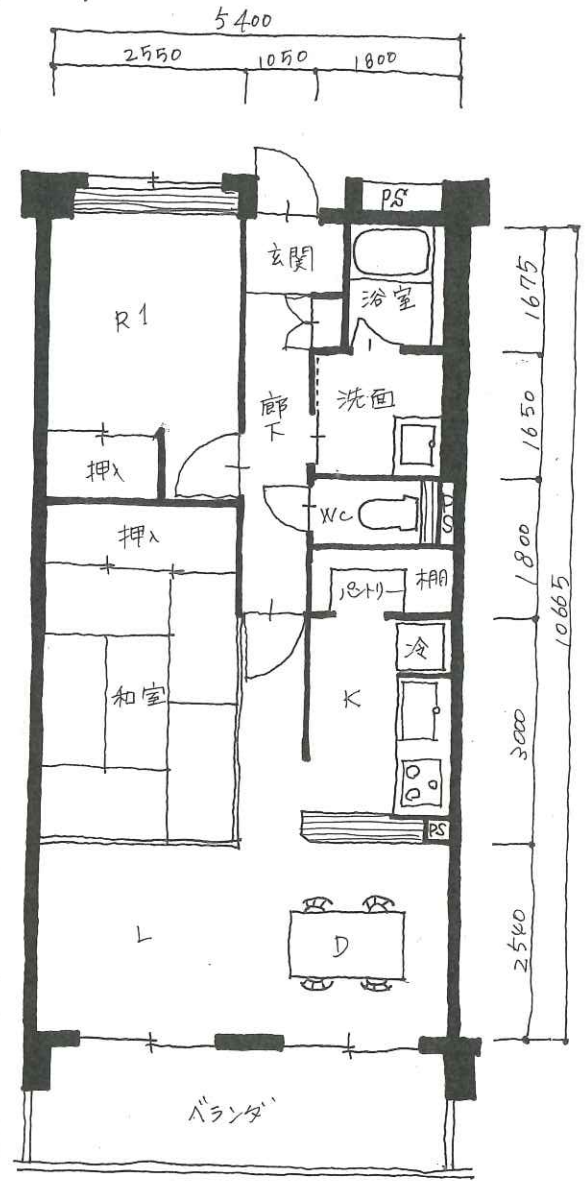


Before



内容

玄関収納内に
設けた内窓は
寝室とつながり空間
も広げてくわす

After

玄関と玄関収納

玄関を広くとり、玄関収納も
充実させて、コートや靴。
日常使うものは
すべてこちらに収納

寝室

洋服、その他の物が
一箇所に仕舞える。
ウォークインクローゼット
のある寝室。

タタミスペース (リビング)

様々な場面で対応
しやすいタタミスペース。
フラット床に縁無し
半帖畳が4枚。

吊本棚

本や写真、飾り物等
のための壁一面棚
梁下に設置。

水廻り

水廻りと廊下を
調節して、パントリーを
少し広く確保できました。

洗面と脱衣を分けて、
オープンな水廻りに...
脱衣室には光が入るように
足下開口部を設けました。

洗面床は
ウォルナットの
板貼りで
100mm
上がります。

トイレ前は
いぐさポリカFix窓
があり、単調な
廊下からいい空間へ...

ダイニングキッチン

多人数でも使える。
少々広めのキッチン
ワイワイがやがや話しの
弾む食卓で、毎日の
食事が楽しくなりそう。

