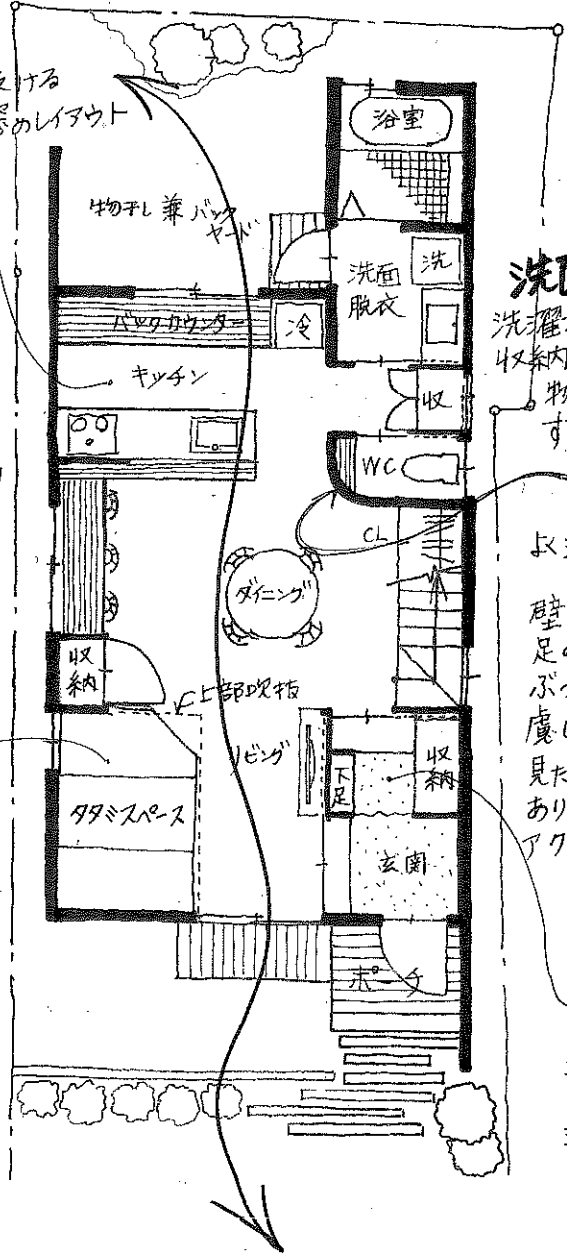


一直線に  
風が吹き抜ける  
窓のレイアウト

**キッチン**  
1階全体を見渡せる位置に  
対面型キッチン。  
水廻りへのアクセスも良く、抜群の家事道条線!!

**タタミスペース**  
タタミスペースの上は広い吹抜になっていて、すばらしい開放感。屋根の裏側まで見上げることができます。



2階は回遊性のある  
間取りとし、暮らしやすさと  
広がり感を両立しました

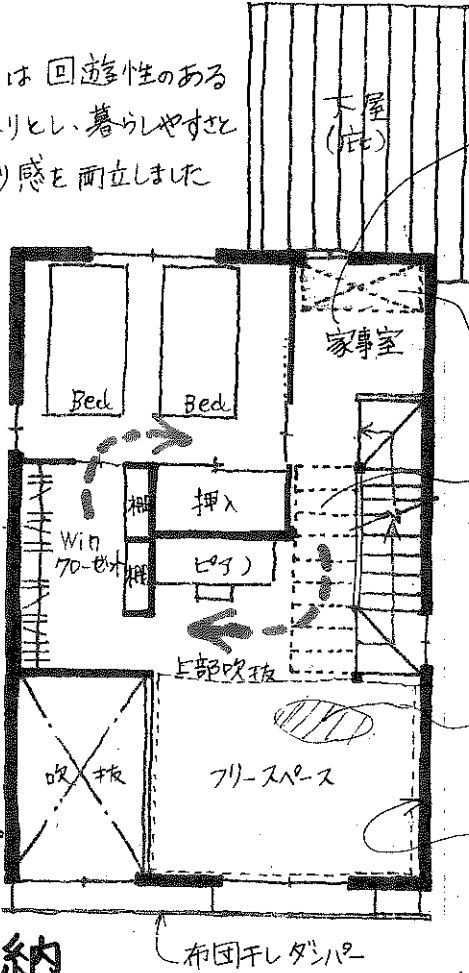
**洗面・脱衣**

洗濯機上部に  
収納を設け、  
物干しにも  
すぐに出られる。

ご家族が  
よく通る場所  
なので、  
壁を曲面にして  
足の小指を  
ぶつけないよう配  
慮しました(笑)  
見た目にも変化が  
あり、空間に  
アクセントを  
加えています。

**土間収納**

土間収納を通して室内へ...  
ごちゅうくものは土間収納で片付けて  
玄関はいつもキレイに♡



**家事スペース**

あつくりしい室内物干&家事室  
京都の冬は天候の悪い日が多い  
ので、安定し物も干せるスペースの  
需要が年々高まっています。

上部掘座卓  
の掘込。

住暮楽特製  
木のうんてい!です。  
大人の体重も  
支えられる強度  
にしました。

上部  
アスチックネット

壁面が  
カラフルな  
クライミングウォール。  
上部にはアスチックネット。  
子供たちが体を使って遊ぶよう、  
様々な工夫を取り入れています。

**書斎スペース** (掘座卓のある)

壁際は天井が低めですが、  
非常にこもり感がある居心地のよい、  
お父さんの隠れ家スペース

