

円卓を
囲んで暮らす

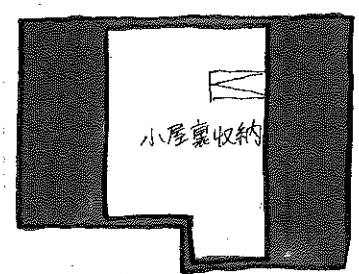
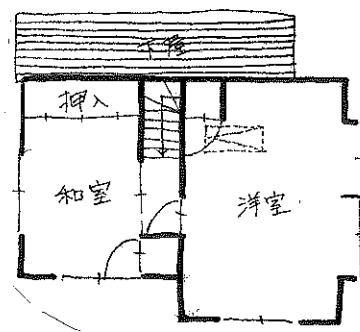
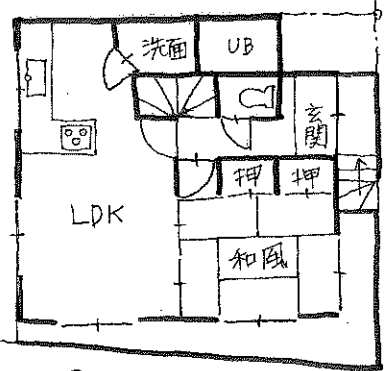
Nさんの家

見晴らしの

良い龍安寺の家

※ ロフトも固定階段を作って自由にとり下り!!

ロフトからは
子供室が
見下せます。



Before

0.75坪のユニットバス
コンパクトながら
十分なサイズ

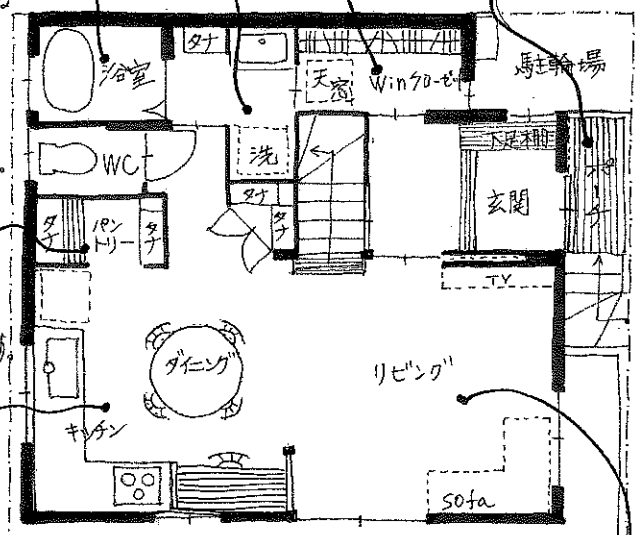
キッチンから
サッと入れる
位置に洗濯
設置。家事の
しやすい動線を

玄関からウォークイン～洗面のルートと
リビングへ直接アクセスできるルートの2wayを
石確保。回遊性のある間取りとなりました。
ウォークインCLは家族全員の衣類を収納でき、
LDKの収納も兼ねています。

※北側は隣家と接近している
為、上部に天窗を
設置。間接光が
下りてきて
やわらかな空間に。

パントリー周辺の
タイルはロイヤルブルー
の深い青で際立ち、
家のポイントになっています。

L字のキッチンで
囲まれたダイニング。
会話の弾む食卓を
演出します。



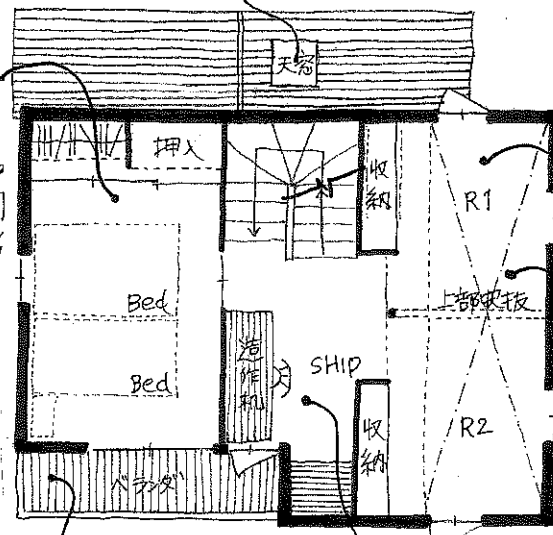
After

壁一面、押入
(クローゼット)として
収納力を確保。
子供が小さい間は
家族で一緒に
寝る主寝室。
南側の既存
バルコニーの
太陽の光で、
明るく快適な
部屋。

日当たりの良い
南向きリビング。
朝日が差し込み室内を明るく
照らします。

既存のバルコニーに
板を張って補修。

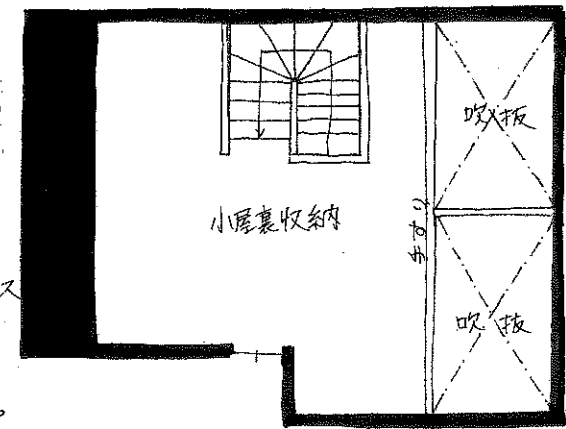
隣接している北側は
天窗を設けて光を確保。



天井が吹抜け
していると
広々としています。

どの方向にも
見晴らしの良い
子供部屋。子供が
小さい間はフリースペース
として、大きくなれば、
間仕切りをして
R1、R2とする。

家族で共有する書斎スペース「SHIP」はここに。
子供室は小さくして共有スペースを
広くとるのが
住暮楽のスタイルです。



- Data -

敷地面積	72.80㎡
1F床面積	44.29㎡
2F床面積	33.95㎡
延床面積	78.24㎡