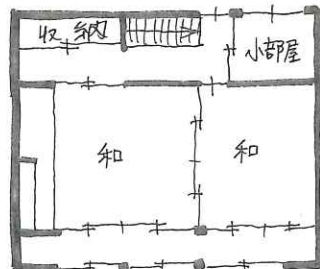
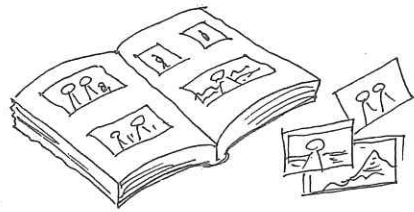
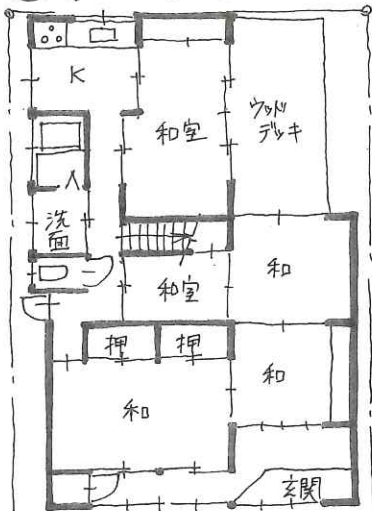


Before



水廻り

キッチンと南へ移動して
浴室を北の奥へ...
和室から近くに配して
無駄のない間取りに
しました。

階段廻り, (SHIP)

階段は上がり口を変更して
中央に持ってきました。
そのことにより家の中心に家族が
集まるSHIPを配し、皆が
行き来し家族の気配も
感じる空間をつくりました。
階段の上部窓から
光が下りてきて現在の
暗い感じを改善。

After

思い出が息づく リノベーション

脱衣室

広めの脱衣室は、
ちおと室内干しをしたり、
パジャマやタオルを収納
できたりと、便利に使えます。

・オープンな洗面

キッチン

キッチンからは1Fの
どこにも視線を送る
ことができる理想的
配置。

お子さんたち
一緒に作業が
しやすいアイランド型
キッチン。

・キッチン、リビング、
寝室、水廻りは、
全て断熱を施し
快適に過ごせます。

・勝手口を取りやめ
納戸を設け収納力UP。
キッチンとの間の鴨居は
アーチ型に...

玄関廻り

玄関、和室、及び縁側の内装は
既存のまま残し、断熱もしません。
畳の交換や、傷んだ部分の補修程度として
現在の家の雰囲気を残します。障子紙は断熱性の高いものに貼替。

高断熱

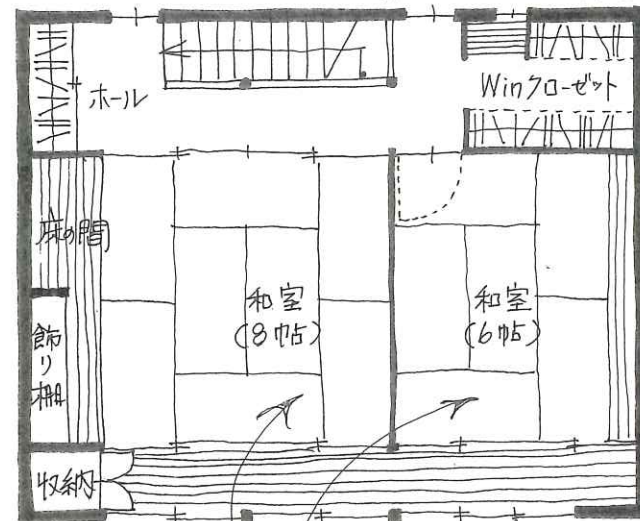
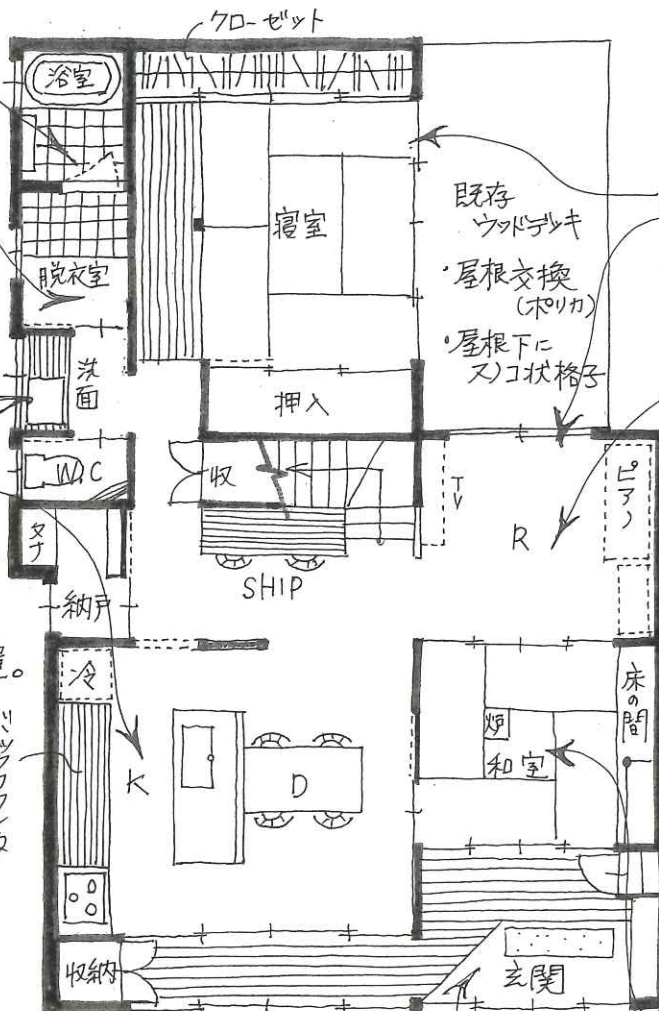
北側の窓は高断熱の
樹脂サッシに交換。

奥の和室は板の間の
リビングとして生まれ変わりました。

2階ホール, Winフロセット

階段の上り口になるホール
には窓を新設して明るく、
風が通るようにしました。

空きスペースはWinフロセットにし
不足しがちな収納量をカバー。



1階和室

和室(茶室)は
古くても思い入れのある
スペースなので
そのままの姿で残しました。

2階和室

基本的にはそのままで、
畳の入れ替えと
部分補修程度と
しました。