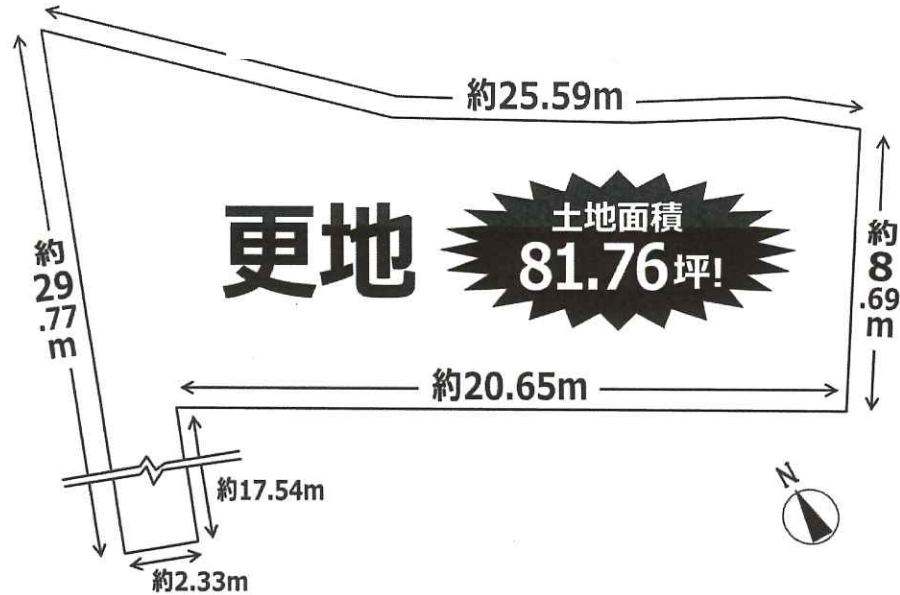


1. 土地

現地案内図・物件図面

上賀茂狭間町 ①号地 **地下鉄北山駅 徒歩12分**



建築条件付

物件種目	売地		用途	一戸建用地
価格	お問い合わせください		3.3m ² 単価	
物件所在地	京都市北区上賀茂狭間町16番22、16番20 1号地			
交通状況	地下鉄烏丸線	北山	駅より徒歩	12分
	京都バス	狭間町	バス停より徒歩	3分
土地面積	公簿	270.31 m ²	<	81.76 坪)
私道	-			
建築条件	無	権利の種類	所有権	
地目	宅地	都市計画	市街化区域	
用途地域	第1種低層住居専用地域	地勢	平坦	
建ぺい率	50%	容積率	80%	
他の法令上の制限	10m高度地区			
設備	飲用水:水道(公営) ガス:都市ガス 汚水:公共下水			
接道状況	一方			
接道方向等	南西 幅員 約6.00m 私道に約2.32m接面 位置指定No.5717(H18.9.20)			
現況	更地	引渡	即時	
市条例による建築制限	建造物修景地区(山麓型) 遠景デザイン保全区域 屋外広告物規制区域(第2種地域) 宅地造成工事規制区域 土砂災害警戒区域			
備考	通行掘削承諾書有 協定書有			