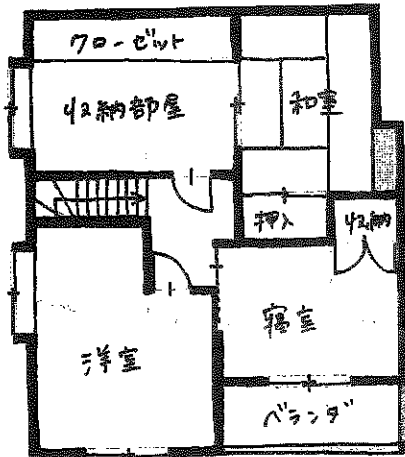
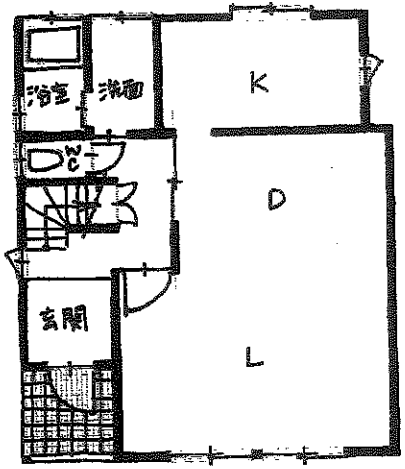


収納たっぷり
動線たっぷり

毎日の暮らしが楽しくなる I さんの

リノベーション

Before



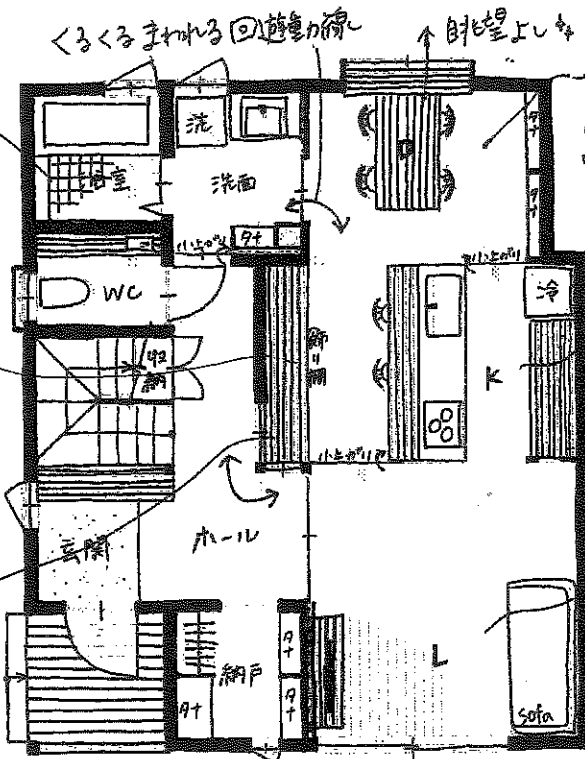
After

浴室

水廻りもしっかり
断熱してあたたかく
暮らせるように。

お粥も飾り飾り
棚。上下は収納
とされているので花器
の他、LDK 周りの
物もこちらへ収納

ホールの面に設けら
れた室内窓で花が
色々な場所から見
ることが出来ます。



ダイニング

ダイニングは小上がりで
室外側だけ大きく、室内
側に対してもちんと
見晴らしよく。

キッチン

LDK の中心にレイアウト
カウンターに座って
簡単な食事は手早く
済ませられるように。

リビング

リビングは一回り
サイズダウンして冷暖
房がよく効き、扱いやす
い大きさに。

音楽室 SHIP

階段もありホール
から小上がり側の音
楽室 SHIP。楽器を
置きはなすにできる
ゆとりのあるスペース
です。

主寝室

広々とした南向側
に移動した主寝室。
ウォークインクローゼット
へのアクセスもバグン

